



D-194 Asgard

D-195 Rune

D-196 Freyja

D-197 Iceberg

D-198 Valkyrue

D-199 Skali



## Trendy Scandi

Ces teintes givrées et très lumineuses vous emmènent dans les paysages hivernaux des pays scandinaves. À la fois tendances et intemporels, ces verts et gris bleutés inspirés des matins glacés colorent en douceur vos murs leur apportant une note naturelle et très tendance.

[> Accéder à ma sélection de teintes](#)

# Trendy Scandi



D-200 Jupon

D-201 Nausicaa

D-202 Mademoiselle

D-203 Diabolo Menthe

D-205 Princesse Peach

D-204 Milkshake



## Oh les filles !

Pour un intérieur à la fois girly et très déco, on joue sur les contrastes entre un rose pastel ou punchy et un vert menthe tout en fraîcheur. En touches géométriques ou en mi-hauteurs pour composer avec les volumes, on les adoucit avec un gris feutré ou un beige lin, sophistiqués mais tout en neutralité pour une ambiance féminine et vitaminée.

> [Accéder à ma sélection de teintes](#)

## Oh les filles !



D-206 Sable

D-207 Laine

D-208 Osier

D-209 Jute

D-210 Macramé

D-211 Océan



## Naturelle

Embarquement pour une cabane en bord de mer, en teintes de sable et bois flotté. Ces couleurs de plage et d'écume vous emmènent en vacances toute l'année dans un cocon doux et apaisant. A la fois bohème et chic, cet univers vous transporte sur le littoral pour une ballade iodée et des soirées au coin du feu.

> Accéder à ma sélection de teintes

Naturelle



D-212 Drap

D-213 Maille

D-214 Crème de Lait

D-2015 Bois de Rose

D-216 Fourrure

D-217 Espresso



## Cocon

Envie de cocooning et de chaleur ? Mettez sur toutes les teintes de taupe. Grisé, rosé ou brun, ce beau neutre, cosy et précieux, fait de votre maison une bulle propice à la détente et aux grasses matinées. Dans un esprit « hygge » scandinave ou plus contemporain, ces tonalités poudrées et profondes habillent votre intérieur pour en faire un havre de quiétude.

[> Accéder à ma sélection de teintes](#)

Cocon



D-218 Hina Hina

D-219 Longboard

D-220 Anse Secrète

D-221 Sand Dollar

D-222 Putoka

D-223 Coraline

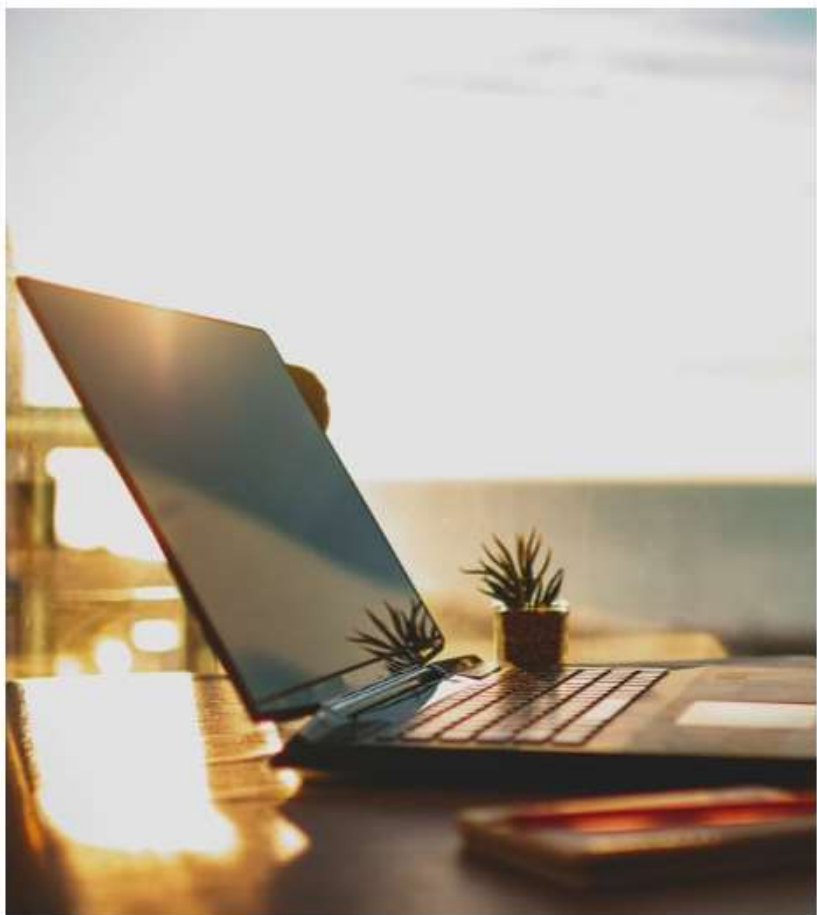


## Road Trip

Envolez vous pour la côte californienne et son côté vintage avec ces verts d'eau tirées d'anciennes affiches de surf et de cinéma et ces doux corail, souvenirs des carrosseries brillantes des années 60. Très tendances quand on joue avec des motifs géométriques aux accents d'Amérique centrale, ces teintes combient nos envies d'évasion un brin nostalgiques.

> [Accéder à ma sélection de teintes](#)

# Road Trip



D-224 Bain de soleil

D-225 Hâle

D-226 Chrome

D-227 Noir

D-228 Silhouette

D-229 Contre-jour



## Ombre et lumière

Gris urbains, béton, asphalte, éclats métalliques, donnez à vos pièces des teintes brutes, éclairées par des orangés lumineux comme des couchers de soleil. Faites entrer la ville et ses multiples reflets dans votre maison. Créez votre propre parenthèse citadine, entre pavés après la pluie et chaleur de fin d'après-midi.

> Accéder à ma sélection de teintes

# Ombre et lumière



D-230 Givre

D-231 Frimas

D-232 Fumée

D-233 Slush

D-234 Lumen

D-235 Nuit d'encre



## Soleil d'hiver

Comme des éclats de lumière, réchauffant l'atmosphère de votre intérieur, des touches de jaune profond illuminent les gris frais, suggérant les matins brumeux à passer sous la couette. Pour une décoration affirmée et contemporaine, on joue sur les contrastes en choisissant un bleu nuit, intense et plein de caractère, apportant élégance et sérénité.

> [Accéder à ma sélection de teintes](#)

# Soleil d'hiver



D-236 Elixir

D-237 Porcelaine

D-238 Tilleul

D-239 Saugé

D-240 Arboretum

D-241 Botanique



## Officine

Vous souhaitez une ambiance pleine de charme, un brin vintage ? Jouez sur un camaïeu de verts, teintes végétales, inspirées des anciennes herboristeries et des plantes aromatiques. Plutôt pastel tout en délicatesse ou sombres, couleurs de feuillages et de mousse, mixez les nuances pour un esprit brocante un peu bohème mais toujours naturel.

> [Accéder à ma sélection de teintes](#)

Officine





D-242 Voile

D-243 Amarre

D-244 Sillage

D-245 Golfe

D-246 Tempête

D-247 Pompon



## Embruns

Prenez le large sans quitter votre salon avec ces couleurs d'océan orageux et de pont de bateau. Vos murs se colorent de bleus verts subtilement grisés qui vous embarquent au cœur des tempêtes atlantiques. Un brun doux inspiré des cordages et un blanc grisé, tel les voiles claquant au changement de cap comblent vos rêves de régates. Des touches de rouge vif, clin d'œil au pompon des mousses, réveillent cette atmosphère marine.

> [Accéder à ma sélection de teintes](#)

# Embruns



D-248 Brunch

D-249 Boulevard

D-250 Bord de seine

D-251 Bistrot

D-252 Atelier

D-253 Architecte



## Parisienne

Donnez à votre intérieur un esprit loft, comme un atelier d'artiste avec ces bleus un brin rétros et ces gris zinc, neutres et modernes, rappelant les façades haussmanniennes et les reflets sur la Seine. Le blanc feutré des feuilles d'imprimerie agrandit vos espaces et le bleu très sombre les structure, créant volumes et alcôves graphiques.

> Accéder à ma sélection de teintes

# Parisienne



D-254 Calcaire

D-255 Bois d'olivier

D-256 Savon noir

D-257 Euphorbe

D-258 Figue

D-259 Source



## Garrigue

Rendez-vous en Provence avec ces couleurs qui sentent le soleil et les petits villages cachés dans les collines. Le vert vif des jeunes pousses se marie avec le mauve des figues et de la lavande, adouci par le gris bleu des ruisseaux. Pour recréer cet esprit de Sud et de vacances, choisissez des beiges minéraux chauds et des teintes naturelles toutes en douceur, comme autant de souvenirs d'enfance dans l'arrière-pays.

[> Accéder à ma sélection de teintes](#)

# Garrigue



D-260 Tajine

D-261 Souk

D-262 Argan

D-263 Atlas

D-264 Kasbah

D-265 Harem



## Riad

Réinventez-vous un intérieur ethnique et bohème, avec ces teintes épicées, ramenées de vos voyages en Orient. Couleurs de terre vibrantes et authentiques, jouez avec les nuances profondes de terracotta pour des pièces chaleureuses. Le Jaune safran fait entrer la lumière et le beige rosé, apaise comme la pierre fraîche à l'ombre des ruelles.

> [Accéder à ma sélection de teintes](#)

Riad



D-266 Soucoupe

D-267 Tolix

D-268 Matinale

D-269 Quai de gare

D-270 Bouchon

D-271 Comptoir



## Bistronomique

Couleurs intemporelles, souvenirs des restaurants de notre enfance, les bleus se déclinent légèrement fumés, ou tirant sur le vert pour un côté encore plus rétro, comme s'ils avaient toujours été là. Foncés pour une atmosphère cosy ou plus clairs, tout en fraîcheur, ils sont boostés par des touches de marron orangé, rappelant le cuivre et les bouchons de liège.

> Accéder à ma sélection de teintes

# Bistronomique



D-272 Stellaire

D-273 Museum

D-274 Neptune

D-275 Infini

D-276 Yoda

D-277 Pirate



## Cosmos

Si vos enfants ou adolescents ont toujours la tête dans les étoiles, recréez leur un univers propice au rêve et à l'évasion. Les gris et bleus clairs sont autant d'astéroïdes mystérieux dans le noir infini de l'espace. Choisissez un bleu profond comme un ciel nocturne et de petites touches de jaune fluorescent, comme autant d'étoiles lointaines, scintillantes et mystérieuses.

> Accéder à ma sélection de teintes

# Cosmos



D-278 Fauvette

D-279 Tourterelle

D-280 Pierre de bourgogne

D-281 Rose des prés

D-282 Églantine

D-283 Tulipe



## Un air de campagne

Faites de votre maison un petit cottage, féminin et champêtre, mais surtout chaleureux. Vos murs se parent de gris chauds, pierres emblématiques ou plumages de passereaux, mais aussi des roses floraux, comme un jardin printanier. Un brun doux mais marqué, teinte de terre et de bois, renforce cet esprit campagne chic et structure les volumes de vos pièces.

> Accéder à ma sélection de teintes

# Un air de campagne



D-284 Menthe à l'eau

D-285 Yatch

D-286 Bananana

D-287 Chamallow

D-288 Flamingo

D-289 Grenadine



## Bubble Gum

Mettez du peps dans votre intérieur ! Faites la part belle aux couleurs vitaminées. Bleu ciel, jaune pastel, vert menthe, et bien sûr roses sucrés optez pour des couleurs bonbons, pleines d'énergie. Combinez-les à l'infini pour un effet vintage garanti, très sixties, qui fera de votre décoration un stimulant naturel, pétillant et tendance.

> [Accéder à ma sélection de teintes](#)

# Bubble Gum





D-290 Barong

D-291 Citron Vert

D-292 Bambou

D-293 Feuille de thé

D-294 Batik

D-295 Mangue



## Escale à Bali

Ramenez de vos voyages asiatiques des teintes végétales vibrantes et intenses. Des verts vifs comme les rizières et la forêt tropicale, le jaune orangé des fleurs et des épices, vous maintiennent dans cette ambiance exotique. Jouez sur les beiges, pierres antiques et plages de sable fin, et les bruns des bois exotiques grisés par le soleil pour vous échapper vers des contrées lointaines sans bouger de votre salon.

> [Accéder à ma sélection de teintes](#)

Escale à Bali



D-296 California

D-297 Antoni

D-298 Eldorado

D-299 Greta

D-300 Béton

D-301 Charles



## Moderniste

—  
Palettes emblématiques de grands architectes et artistes du 20<sup>ème</sup> siècle, ces teintes plus que jamais actuelles structurent vos intérieurs à la manière des grands maîtres du design. Le noir en en lignes strictes pose la base, le gris amène le côté brut, et les couleurs en grands aplats délimitent les espaces, créant volumes et lumières.

> Accéder à ma sélection de teintes

# Moderniste



D-302 Rotin

D-303 Terrarium

D-304 Monstera

D-305 Ecaille

D-306 Verrière

D-307 Hibiscus



## Jungle urbaine

Quand la forêt tropicale envahit la ville... Faites entrer le végétal dans votre quotidien de verre et d'acier. Choisissez des kakis et des mastics, bois, feuillages luxuriants, pour mettre en valeur vos plantes suspendues à des structures métalliques noires comme les profondeurs de l'Amazonie. Le rouge en petites touches rappelle les fleurs exubérantes et les plumages des oiseaux tropicaux pour une atmosphère empreinte de mystère et d'exotisme.

[> Accéder à ma sélection de teintes](#)

# Jungle urbaine



D-308 Mousse



D-309 Feuille de marronnier



D-310 Chevreuil



D-311 Potimarron



D-312 Erable



D-313 Châtaigne



## Chaleur d'automne

La nature et ses couleurs chatoyantes s'invite chez vous. Pour un intérieur particulièrement chaleureux, optez pour les rouges orangés des feuilles au changement de saison et des légumes hivernaux. Les marrons chauds, teintes d'humus et de fourrure et les verts mousse vous suggèrent une longue balade en forêt, des notes de campagne réconfortantes et apaisantes.

> [Accéder à ma sélection de teintes](#)

# Chaleur d'automne



D-314 Pain d'épices

D-315 Pâte d'amande

D-316 Épinette

D-317 Minuit

D-318 Bordelaise

D-319 Grand Cru



## Agapes

Pour une ambiance chic et précieuse, habillez vos murs de teintes de fêtes, sombres et profondes. Les rouges bruns du vin et des fruits cuits sont adoucis par les verts doux des branches de sapin et des amandes fraîches. Le bleu nuit, ciel hivernal est éclairé par un jaune épicé et sucré, doré comme un biscuit, nous donnant envie de grandes tablées en famille.

> [Accéder à ma sélection de teintes](#)

Agapes



D-320 Hippie

D-321 Bakélite

D-322 Idole

D-323 Juke box

D-324 Pop

D-325 Pin up



## Scopitone

Retour aux années Pop avec leurs couleurs vives mais décidément vintage. Faites un clin d'œil aux papiers peints à motifs avec des oranges et des rouges marqués et des jaunes moutarde. Le beige taupe des plastiques vieillis est souligné par le noir des disques vinyles. Peaufinez l'esprit drive-in avec un kaki comme les carrosseries des bolides de l'époque. Un style un peu brocante, qui respire la joie de vivre et le rock n'roll.

> [Accéder à ma sélection de teintes](#)

Scopitone



D-326 Colibri



D-327 Curaçao



D-328 Ananas



D-329 Cactus



D-330 Bikini



D-331 Pierre de lave



## Tropikal

Décor ethnique et vitaminé, succombez pour ces couleurs venues des îles, pleines de fraîcheur et d'envies d'ailleurs. Jaune ou rose fruités, bleu et vert lagon, votre maison devient une cabane colorée en bord de plage. Le gris volcanique et le vert acide des jeunes pousses vous emmène au bout du monde dans une ambiance exotique qui vous fera voyager au quotidien.

[> Accéder à ma sélection de teintes](#)

Tropikal



D-332 Amulette



D-333 Ibiza



D-334 Woodstock



D-335 Divine



D-336 Mystique



D-337 Cosmique



## La bohème

Esprit nomade, un peu mystérieux, misez sur des couleurs inspirées de voyages et de rencontres de tous horizons. Violets lumineux, et jaune solaire, mixez ces teintes éclectiques pour un espace accueillant et plein de charme. La terracotta côtoie le rouge sombre du velours pour faire de votre maison un cocon authentique et de poétique.

[> Accéder à ma sélection de teintes](#)

# La bohème





D-338 Custom



D-339 Sacoche



D-340 Scrambler



D-341 Calamine



D-342 Gentleman



D-343 The Ton



## Café Racer

Ambiance brute, masculine, transformez votre intérieur en garage de luxe avec un côté club pour gentlemen, chic et intimiste. Les teintes foncées, vert anglais, brun cuir, noir gomme donnent le ton, industriel et plein de caractère. Elles se marient au bois blond et au rouge sombre des réservoirs et des plaques émaillées d'anciennes stations-service pour la touche rétro, synonyme de longues routes et d'équipées sauvages.

> [Accéder à ma sélection de teintes](#)

# Café Racer